



PORTES BASCULANTES BERRY

Sécurité anti-effraction sûre grâce au verrouillage à pêne tournant de série ainsi qu'au kit CR2 en option selon la norme DIN / TS 18194

HÖRMANN





4

Les bonnes raisons
de choisir Hörmann.



12

Inspirations.



24

Design.
Équipement.
Accessoires.

Responsable depuis des générations

Forte d'une expérience de plus de 85 ans en tant que spécialiste en menuiserie, l'entreprise familiale Hörmann engage sa responsabilité envers les générations présentes et futures. C'est la raison pour laquelle la responsabilité écologique est si importante pour nous. A cet effet, nous élaborons des solutions innovantes pour des produits durables et une protection environnementale intelligente.



« UN NOM SE FORGE PAR LE TRAVAIL. »

August Hörmann

Répondant fièrement aux attentes du fondateur de la société, la marque Hörmann est synonyme d'une véritable qualité et compte parmi les leaders européens avec plus de 20 millions de portes et motorisations vendues. Grâce au vaste réseau de vente et de service, Hörmann se positionne comme votre partenaire international performant pour une menuiserie de qualité.



NOUS PENSONS ET AGISSONS DANS LE RESPECT DE L'ENVIRONNEMENT.

En tant qu'entreprise familiale, nous sommes conscients de notre responsabilité envers les générations futures et proposons tous les produits pour la construction résidentielle de série neutres en carbone. Dans le cadre de sa stratégie de développement durable, Hörmann poursuit l'objectif d'évitement et de réduction des émissions carbonées. Nous couvrons 100% de nos besoins énergétiques avec de l'électricité verte provenant d'énergies renouvelables, dans la quasi totalité des sites de production européens. Par de nombreuses autres mesures, nous réduisons en outre notre consommation et économisons chaque année plus de 75 000 tonnes de CO₂. Nous compensons les émissions carbonées restantes par la promotion de projets de protection de l'environnement certifiés en coopération avec ClimatePartner.



Vous trouverez de plus amples informations sur www.hoermann.com/sustainability



Produit certifié
par ClimatePartner
climate-id.com/XNEBKC



CO₂
mesurer
réduire
contribuer

La qualité de marque « made in Germany »



L'entreprise familiale Hörmann offre toutes les menuiseries importantes pour la construction et la rénovation à partir d'une source unique. Ces dernières sont produites dans des usines spécialisées suivant les procédés de fabrication à la pointe de la technologie. En outre, nos collaborateurs travaillent énergiquement à la mise au point de nouveaux produits, à des améliorations de détails et développements constants. Il en résulte de nombreux brevets et avantages commerciaux décisifs.





10 ans de garantie*

LONGÉVITÉ GARANTIE. L'ensemble des composants de porte et de motorisation est entièrement développé et fabriqué par Hörmann. Les tests de longévité menés en conditions réelles assurent des produits élaborés avec rigueur et caractérisés par la qualité Hörmann. Grâce à ces tests et à un contrôle de qualité sans compromis, Hörmann vous offre 10 ans de garantie sur toutes les portes basculantes Berry et 5 ans sur ses motorisations.*

* Retrouvez les conditions de garantie détaillées sur le site : www.hormann.fr



Contrôle et certification

AUTANT DE SÉCURITÉ POUR VOUS ET VOTRE FAMILLE. Les portes basculantes Berry Hörmann sont testées et certifiées suivant les strictes exigences de la norme européenne 13241 en matière de sécurité, et ce en tant que porte à commande manuelle ou en combinaison avec une motorisation Hörmann. Aucune porte basculante ne saurait être plus sûre. Elles assurent chaque jour votre sécurité et celle de votre famille. L'équipement de haute sécurité avec protection latérale et anti-pincement réduit le risque d'écrasement ou de pincement accidentel. Si, après de nombreuses années d'utilisation, l'un des ressorts du bras oscillant venait à rompre, les autres ressorts intacts maintiendraient la porte*. Cette dernière est ainsi sécurisée de manière fiable contre toute chute.



Exclusivité Hörmann

Verrouillage à pêne tournant



Kit CR2
En option

OUVERTURE AISÉE ET FERMETURE SÉCURISÉE.

A la fermeture, la porte bascule automatiquement et le verrouillage à pêne tournant* exclusif permet de fixer solidement les coins du tablier de porte au cadre. Il est pratiquement impossible de forcer l'ouverture de la porte. Le kit CR2** en option offre en outre une sécurité anti-effraction encore améliorée – testé et certifié selon la norme DIN / TS 18194.

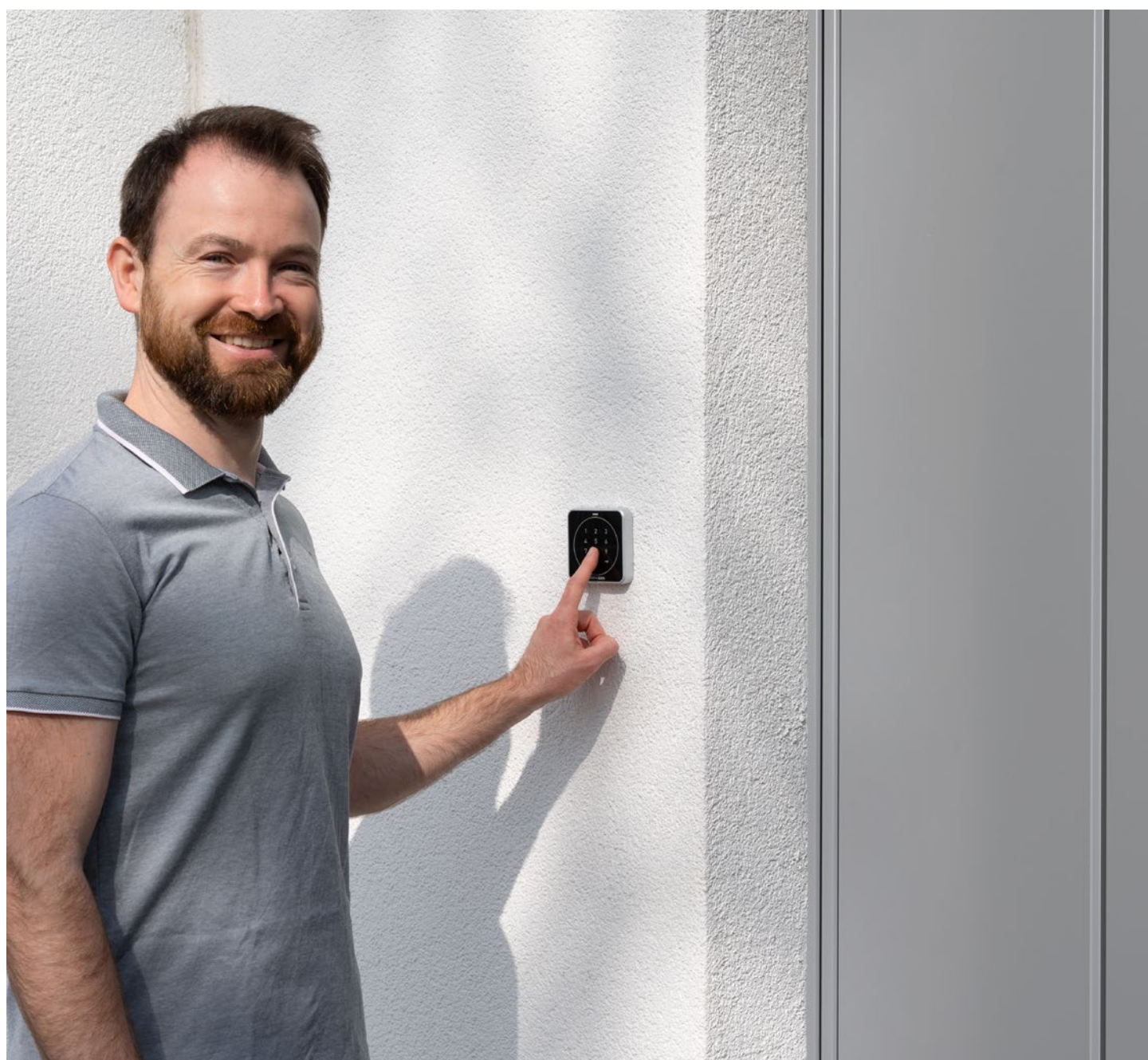
→ Vous trouverez plus d'informations à partir de la page 38.

* Disponible sur les portes N80 et S95

** Disponible pour les motifs 902, 957 et 990

Confort d'utilisation intelligent

Commandez vos motorisations de porte de garage, de portail, de porte, vos serrures de porte, votre éclairage et bien plus encore en toute simplicité grâce à un émetteur, un bouton-poussoir sans fil ou un smartphone. Tous les éléments de commande, récepteurs et motorisations sont parfaitement compatibles avec la technologie sans fil BiSecur.





Exclusivité Hörmann

SÉCURITÉ CERTIFIÉE. Avec sa méthode de cryptage extrêmement sécurisée et sa portée stable et sans interférence, le système radio bidirectionnel BiSecur empêche efficacement toute copie de votre signal radio par des tiers. C'est ce que confirment les experts en sécurité de l'université de la Ruhr à Bochum et d'instituts de contrôle indépendants.



Visionnez également notre film sur YouTube ou sur www.hormann.fr/documentations

TECHNIQUE INTELLIGENTE. Les motorisations Hörmann convainquent par leur grande souplesse, leurs fonctions pratiques et leur technique élaborée. En cas d'obstacles inattendus, l'automatisme d'arrêt de série bloque la porte de manière sûre et fiable. Les démarrages et arrêts progressifs assurent quant à eux des ouvertures et fermetures silencieuses et sans à-coups de votre porte. Nos émetteurs élégants vous permettent d'ouvrir, par exemple, votre porte depuis votre véhicule. Vous pouvez également vous servir de votre smartphone pour ouvrir votre porte via l'application BlueSecur Hörmann ou l'unité centrale Smart Home homee Hörmann.

→ Vous trouverez plus d'informations à partir de la page 44.

D'une simple pression, la couleur de la LED de l'émetteur HS 5 BS vous indique la position de votre porte. Vous n'aurez plus jamais à sortir par mauvais temps pour vous assurer que votre porte de garage est fermée.



Avec l'unité centrale Smart Home homee, vous pouvez contrôler toutes les fonctions de porte depuis votre tablette ou votre smartphone.



Choisissez la porte qui convient le mieux à votre maison

Quel que soit le style recherché pour votre porte basculante Berry, vous trouverez à coup sûr le motif de porte qui convient le mieux à votre maison chez Hörmann : des rainures droites aux cassettes classiques en passant par une grande variété de surfaces, couleurs et décors, sans oublier les portes en bois massif. Laissez-vous inspirer par la diversité Hörmann au cours des pages suivantes ou configurez confortablement la porte de vos rêves sur notre site internet.





LA PORTE DE VOS RÊVES EN QUELQUES CLICS. Grâce à notre configurateur de portes, vous pouvez essayer de nombreuses combinaisons de produits et d'options sur votre PC ou votre tablette, confortablement installé chez vous. En quelques clics, configurez la porte de vos rêves en sélectionnant le type de porte, la surface, la teinte et les dimensions. Vous verrez également le prix conseillé sans engagement pour votre configuration. En chargeant une photo de votre maison afin d'y placer la porte de garage, vous pourrez voir si votre nouvelle porte de garage s'harmonise avec votre maison.



Vous trouverez le configurateur Hörmann sur www.hormann.fr

PLACE À VOTRE NOUVELLE PORTE ! Pour toutes les situations de montage, Hörmann vous offre une solution adaptée et esthétique. Spécialement conçues pour la rénovation, les dimensions standards à des prix avantageux vous permettent de réaliser de vraies économies et d'obtenir votre porte basculante Berry plus rapidement. De plus, votre partenaire Hörmann vous propose le pack tout compris : conseil, métrage sur site, montage professionnel ainsi que le démontage de votre ancienne porte et son recyclage respectueux de l'environnement.





PORTES EN ACIER. Les motifs en acier sont disponibles de série dans la version particulièrement économique blanc trafic, en 19 couleurs préférentielles à prix avantageux ainsi qu'en près de 200 couleurs selon le nuancier RAL*, en CH 703 ou bleu canon. De manière générale, les portes sont livrées galvanisées et avec un revêtement thermolaqué de haute qualité de couleur identique à l'extérieur et à l'intérieur. Le cadre dormant est livré de série en version galvanisée sans revêtement ou, en option, de la couleur de la porte.

→ Vous trouverez plus d'informations à partir de la page 28.

* A l'exception des couleurs perlées, luminescentes et métallisées





PORTILLONS INDÉPENDANTS. Pour une harmonie parfaite, votre second accès au garage est disponible dans la même surface, la même couleur et le même décor que votre porte de garage.

→ Vous trouverez plus d'informations à partir de la page 37.



EN HAUT À GAUCHE. Porte en acier, motif 902, blanc trafic RAL 9016

EN HAUT À DROITE. Porte en acier, motif 971, blanc trafic RAL 9016 avec portillon indépendant assorti

EN BAS À GAUCHE. Porte en acier, motif 984, blanc trafic RAL 9016

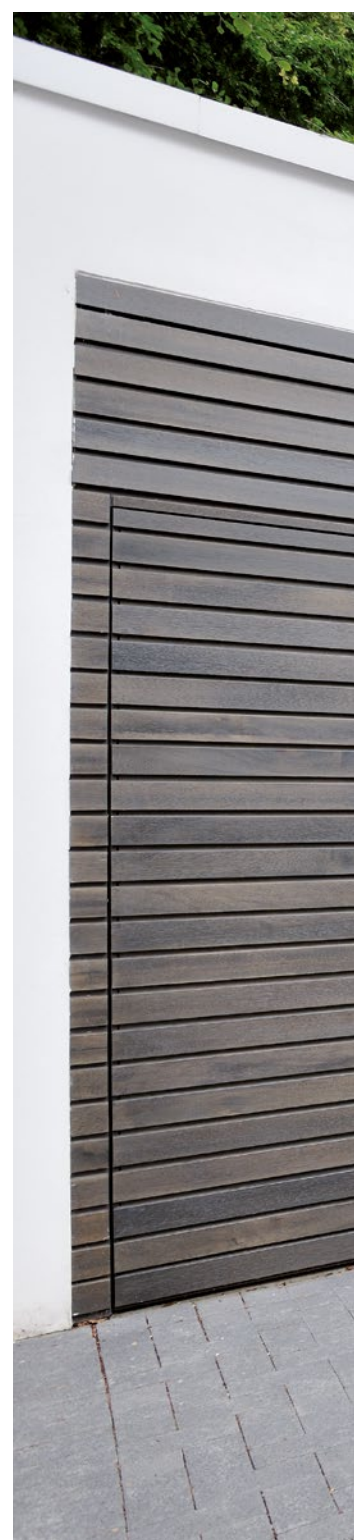


EN HAUT A GAUCHE. Porte en acier, motif 985, Decograin Golden Oak (chêne doré)

EN BAS A DROITE. Motif 905 avec panneau fourni par l'utilisateur

PLAXAGE DECOGRAIN. Le revêtement de haute qualité par film synthétique résistant aux UV sur la face extérieure du tablier de porte allie les avantages d'une porte en tôle d'acier à l'aspect fidèle de ce matériau naturel qu'est le bois. En outre, sa protection de surface spéciale permet à la porte de conserver durablement son aspect. Pour ces portes, le cadre dormant galvanisé est livré dans un ton marron assorti au décor.

→ Vous trouverez plus d'informations à partir de la page 30.



UN ASPECT DE PORTE EXCLUSIF. Avec le motif 905, aménagez la façade de votre garage au gré de vos envies et de votre style architectural. Le cadre en acier préparé pour un panneau fourni par l'utilisateur constitue une base technique solide pour votre réalisation. Il vous suffit de déterminer le type de panneau en fonction de vos goûts afin que votre porte de garage s'intègre en toute discrétion à votre façade.





EN HAUT. Porte en bois massif, motif 925, pin du Nord vert sapin

EN BAS A GAUCHE. Porte en bois massif, motif 933, pin du Nord

EN BAS A DROITE. Porte en bois massif, motif 931, pin du Nord gris fenêtre





PORTES EN BOIS MASSIF. Tous les motifs de portes au design Softline sont livrés de série avec un revêtement bois exclusif sur le cadre dormant et le tablier de porte. Sur demande, le cadre dormant est également disponible sans revêtement bois. La surface satinée des portes au design Softline possède un triple revêtement de couleur lui permettant de résister à la lumière et aux intempéries. Le cadre de porte est doté d'un revêtement thermolaqué de haute qualité blanc pour les portes blanches et de couleur ou brun terre pour les portes avec lasure de bois.

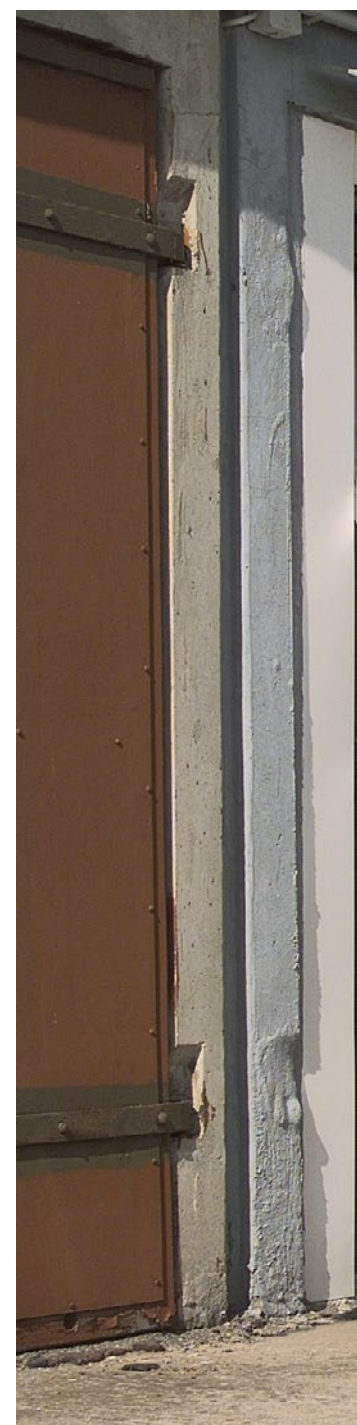
→ Vous trouverez toutes les teintes à la page 31.





EN HAUT A GAUCHE. Porte en acier, motif 914, blanc trafic RAL 9016

EN BAS A DROITE. Porte en acier, motif 902, blanc trafic RAL 9016



PORTES DE GARAGE COLLECTIF. Les portes basculantes Berry représentent également la fermeture sécurisée idéale pour les places de stationnement des garages collectifs. Leurs différentes ouïes d'aération assurent, quant à elles, une aération optimale.

→ Vous trouverez la vue d'ensemble des motifs à la page 26.

RÉNOVATION DE GARAGES PRÉFABRIQUÉS.

Tôt ou tard, chacun se lasse de devoir repeindre son ancienne porte de garage ou de sa faible manœuvrabilité. C'est ici qu'intervient la nouvelle porte basculante Berry Hörmann dans une dimension standard particulièrement économique. Le revêtement thermolaqué de haute qualité confère à la porte une résistance durable aux intempéries. Par ailleurs, la nouvelle porte s'ouvre beaucoup plus facilement.





EN HAUT. Motif 902, blanc trafic
RAL 9016

EN BAS A GAUCHE. Motif 832,
blanc trafic RAL 9016

EN BAS A DROITE. Motif 973,
blanc trafic RAL 9016, vitrage
clair figure 6





LA PORTE BASCULANTE DÉBORDANTE SANS RAIL S95.

La porte basculante débordante sans rail de guidage au plafond S95 est adaptée aux plafonds hauts ou encombrés car elle ne nécessite pas de suspentes additionnelles pour fixer les rails de guidage.

Cette porte est très appréciée dans les boxages car elle est rapide à poser.

Grâce à ses vitrages en option, elle laisse entrer la lumière naturelle dans votre garage.

La porte est parfaitement équilibrée grâce à des ressorts multiples. Elle est motorisable.

→ Vous trouverez toutes les teintes à la page 28.





LA PORTE BASCULANTE NON DÉBORDANTE SANS RAIL G97. La porte permet de garer votre voiture juste devant le garage. Cet avantage est déterminant pour les garages avec une allée courte. C'est aussi une solution adaptée pour les garages situés en bordure de voie. Le tablier ne déborde pas en dehors de la façade et ne constitue aucun danger pour les passants. Pour des garages avec des linteaux cintrés, la G97 offre une fermeture efficace du garage sans utiliser un faux-linteau.



L'ouverture est réalisée manuellement. La porte est parfaitement équilibrée grâce à des vérins à ressorts. Elle n'est pas motorisable.



A GAUCHE. Bordure de voie. Motif 902, blanc trafic RAL 9016

EN HAUT A DROITE. Motif 968, ivoire clair RAL 1015

EN BAS A DROITE. Bordure de voie. Motif 902, gris fenêtre RAL 7040



26



28



44



Design. Équipement. Accessoires.

- 26 Vue d'ensemble
- 28 Couleurs, décors, essence de bois massif
- 32 Éléments Design
- 34 Certification PMR
- 36 Poignées de porte et vitrages
- 37 Portillons indépendants
- 38 Technique
- 44 Motorisations
- 46 Accessoires
- 48 Dimensions et données techniques

Portes en acier et en bois

Exécutions de tablier de porte

Portes en acier N 80



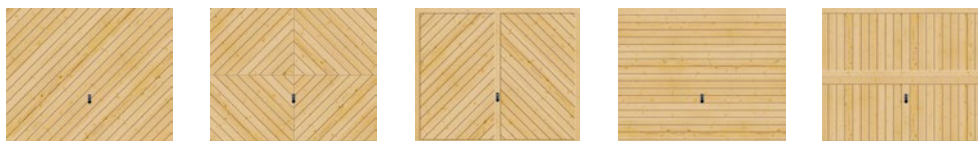
Motif	902 ¹⁾	957	990	968
Blanc trafic RAL 9016, couleurs préférentielles, RAL au choix	•	•	•	•
Decograin Golden Oak (chêne doré) ou Rosewood (palissandre)				
Largeur max. (mm)	3500 (5000 ³⁾)	3000	3000	2750
Hauteur max. (mm)	2750 (2750 ³⁾)	2750	2500	2500

Portes en acier N 80



Motif	971	973	975	977	979
Blanc trafic RAL 9016, couleurs préférentielles, RAL au choix	•	•	•	•	•
Decograin Golden Oak (chêne doré) ou Rosewood (palissandre)	•	•	•	•	
Largeur max. (mm)	3000	3000	3000	3000	2625
Hauteur max. (mm)	2375	2500	2375	2375	2375

Portes en bois N 80



Motif	925	927	931	933	937
Pin du Nord 6 teintes	•	•	•	•	•
Pin du Nord raboté					
Largeur max. (mm)	3000	3000	3000	3000	3000
Hauteur max. (mm)	2500	2500	2500	2500	2500

Portes en acier G 97



Motif	902	968	973	812	815
Blanc trafic RAL 9016, couleurs préférentielles, RAL au choix	•	•	•	•	•
Decograin Golden Oak (chêne doré) ou Rosewood (palissandre)					
Largeur max. (mm)	2500	2500	2500	2500	2500
Hauteur max. (mm)	2250	2250	2250	2250	2125

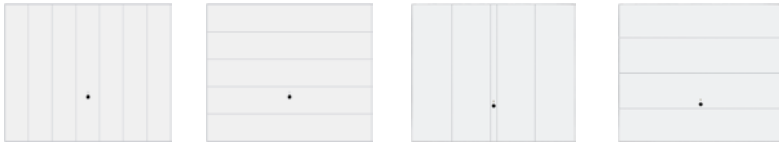
A noter :

Vous trouverez les domaines dimensionnels détaillés à partir de la page 48.

¹⁾ Disponible avec portillon incorporé

²⁾ Face arrière imprégnée, en partie exécutée brut de sciage, planches de bois profilées serties dans la section basse en panneau d'acier

³⁾ En tant que porte basculante Berry N 500, motif 402 ou 405



984

985

822

825

•

•

•

•

•

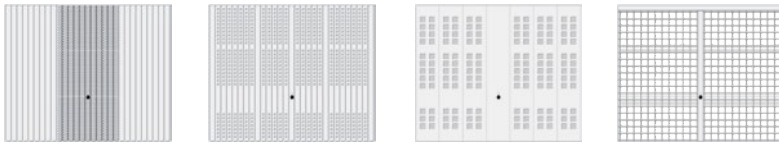
•

3000
2375

2625
2375

3000
2375

2500
2250



913

914

988

903

•

•

•

•

3000
2750

3000
2750

3000
2375

3000
2375



934

936 ²⁾

905 ¹⁾

•

•

3000
2500

3000
2500

3000 (5000 ³⁾)
2500 (2750 ³⁾)

**Portes en acier
S 95**



902

973

832

•

•

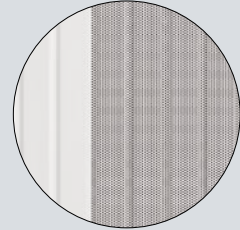
•

3000
2250

3000
2250

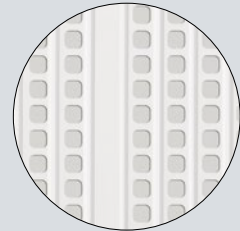
3000
2250

**Sections d'aération pour
portes de garage collectif**



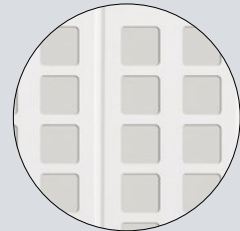
Motif 913

Env. 20 % de la surface de porte



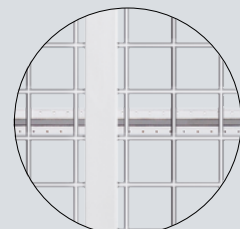
Motif 914

Env. 30 % de la surface de porte



Motif 988

Env. 25 % de la surface de porte



Motif 903

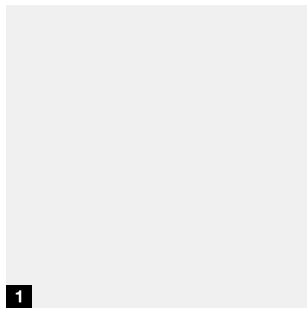
Env. 85 % de la surface de porte



Vous trouverez des portes basculantes Berry N 500 jusqu'à 5000 mm de largeur ainsi que d'autres motifs de portes dans la brochure Portes de garage collectif et double.

Couleurs

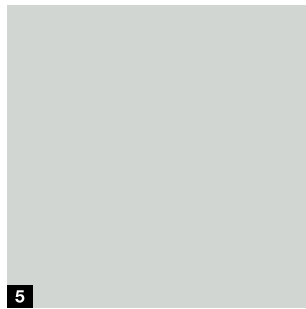
COLOR



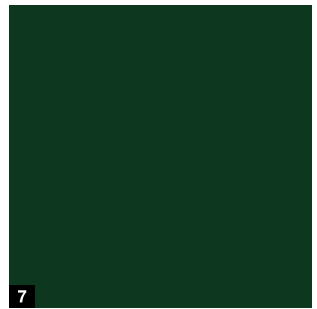
1



3



5



7



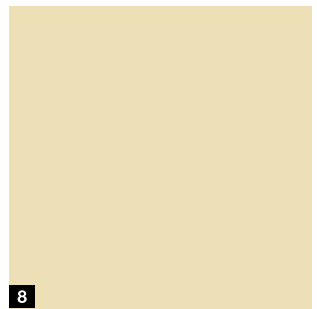
2



4



6



8

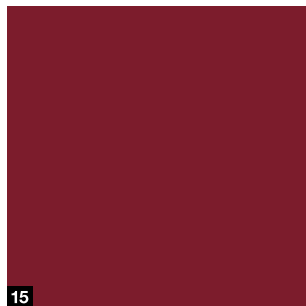
NEW COLOR**



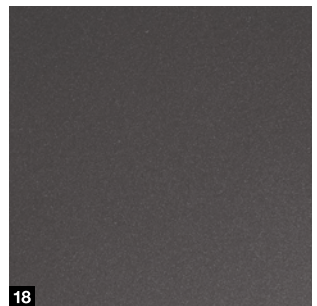
9



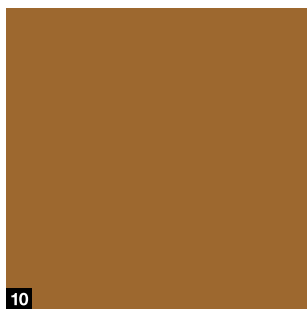
12



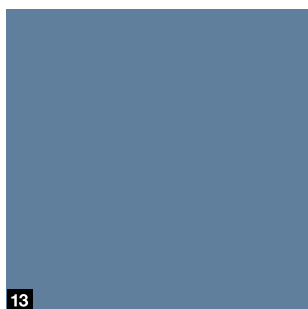
15



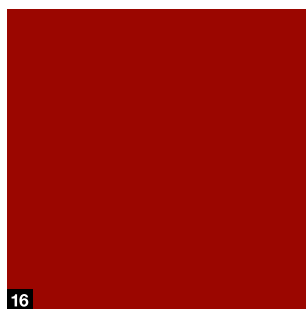
18



10



13



16



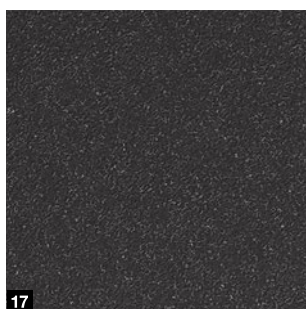
19



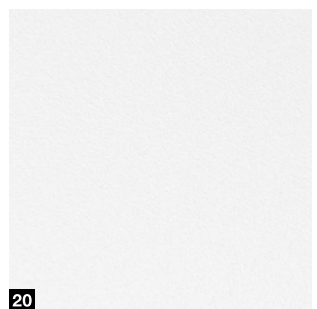
11



14

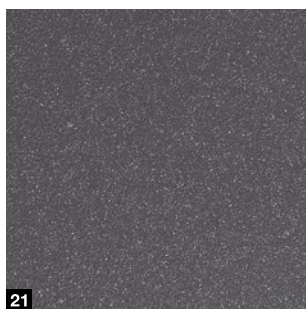


17



20

Couleurs tendances***



Couleur standard

1 RAL 9016 Blanc trafic

Couleurs préférentielles COLOR

- 2 RAL 9006 Aluminium blanc*
- 3 RAL 8028 Brun terre*
- 4 RAL 7040 Gris fenêtre
- 5 RAL 7035 Gris clair
- 6 RAL 7016 Gris anthracite*
- 7 RAL 6009 Vert sapin
- 8 RAL 1015 Ivoire clair

Couleurs préférentielles NEW COLOR**

- 9 RAL 8003 Brun argile
- 10 RAL 8001 Terre de Sienne
- 11 RAL 7030 Gris pierre
- 12 RAL 6005 Vert mousse
- 13 RAL 5014 Bleu pigeon
- 14 RAL 5011 Bleu acier
- 15 RAL 3004 Rouge pourpre
- 16 RAL 3003 Rouge rubis
- 17 Noir 2100 sablé
- 18 Gris 2900 sablé
- 19 RAL 7016 S Gris anthracite structuré
- 20 RAL 9016 S Blanc structuré

Couleurs tendances***

- 21 Gris anthracite CH 703
- 22 Bleu canon

A noter :

Toutes les couleurs mentionnées sont comparables aux couleurs RAL respectives. Pour des raisons techniques d'imprimerie, les teintes et surfaces représentées n'ont pas de caractère contractuel. Demandez conseil à votre partenaire Hörmann.

* A l'exception des couleurs perlées, luminescentes et métallisées.

** Sur motifs 822, 825, 902, 968, 973 uniquement, hors N 500

*** Noir sablé, gris sablé, bleu canon uniquement sur les motifs 822, 825, 902, 968, 973, hors N 500

Kit d'entretien et de nettoyage pour un aspect de porte élégant et durable

- Nettoyant pour portes de garage et portillons (toutes surfaces)
- Eponge multi-usage, polish 2 en 1 pour portes de garage et portillons, et son éponge, 2 chiffons microfibre, huile pour portes de garage et portillons

Avant

Après



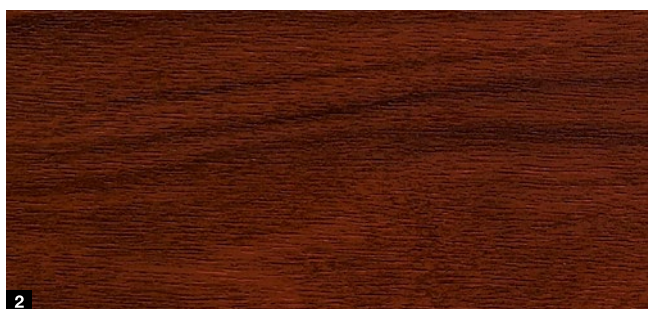
Décors, essence de bois massif

Décors Decograin



Décors Decograin

- 1 Decograin Golden Oak (chêne doré)
- 2 Decograin Rosewood (palissandre)



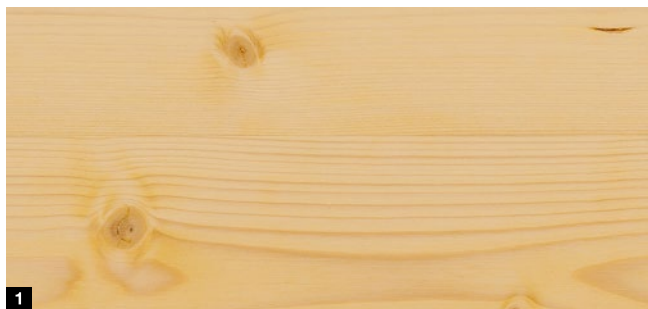
A noter :

Toutes les couleurs mentionnées sont comparables aux couleurs RAL respectives.

Pour des raisons techniques d'imprimerie, les teintes et surfaces représentées n'ont pas de caractère contractuel. Demandez conseil à votre partenaire Hörmann.

Toutes les portes avec panneau bois sont emballées dans un film protecteur afin de les protéger lors du transport et sur chantier.

Essence de bois massif



Essence de bois massif

1 Pin du Nord

Teintes

2 Blanc pur

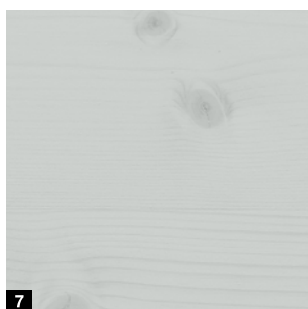
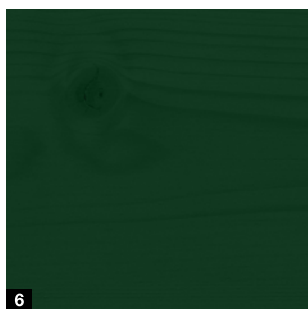
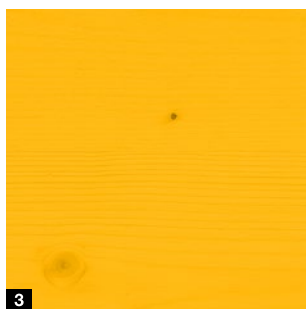
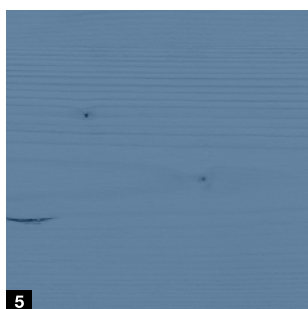
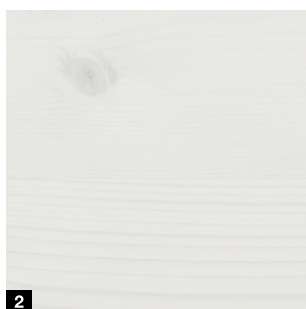
3 Jaune sapin

4 Bleu royal

5 Bleu pigeon

6 Vert sapin

7 Gris clair



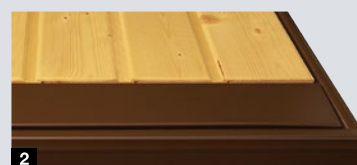
Portes en bois en design Softline 1

Le bord des planches profilées au design Softline (120 × 14 mm) est légèrement arrondi, conférant un aspect élégant aux motifs bois.

Porte en bois, motif 936 basic 2

Le revêtement de porte est constitué de planches profilées arrondies

rabotées en pin du Nord. Une imprégnation de base est appliquée sur la face arrière qui est en partie exécutée brut de sciage. Les planches de bois profilées sont serties dans une section basse en acier avec panneau d'acier en partie basse.

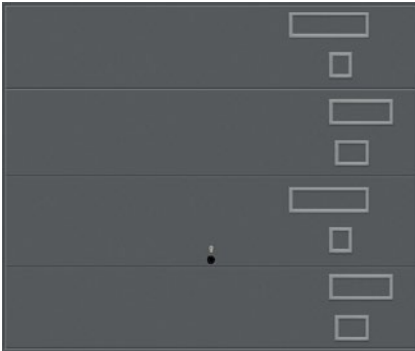


Eléments design

Pour personnaliser votre porte N80



Motif design asymétrique 500S



Disposition 1, verticale à droite
Motif 825, gris anthracite CH 703

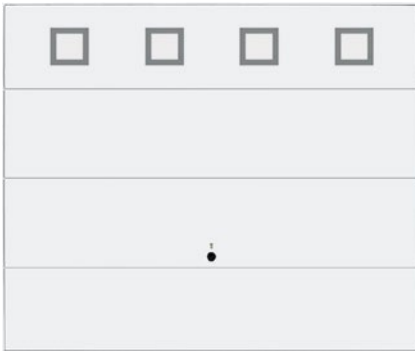


Disposition 2, verticale à gauche
Motif 825, blanc trafic RAL 9016

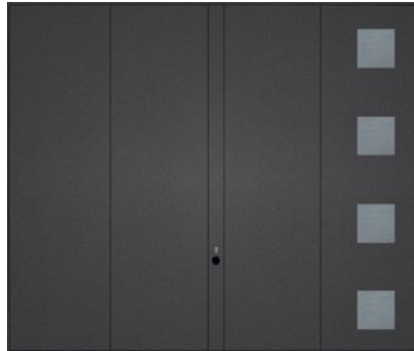
Chaque ensemble est composé de 4 motifs en inox. Deux ensembles de motifs sont collés.

Uniquement sur les portes basculantes N 80 à flans lisses collé en usine.

Parements inox 316L



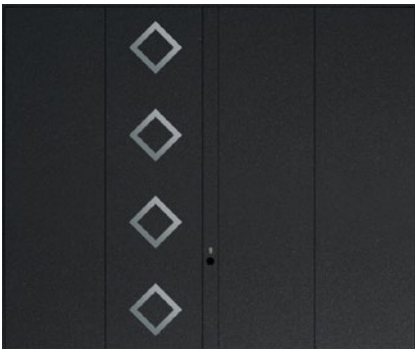
Motif 451, blanc trafic RAL 9016



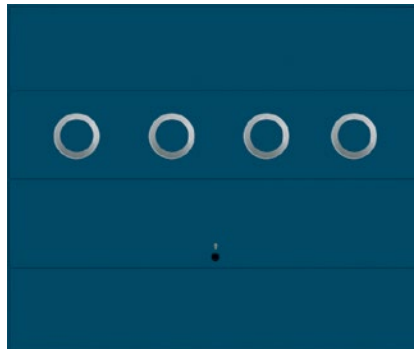
Motif 454, gris 2900 sablé

Ensemble comprenant un ou plusieurs motifs inox 316L, collés en usine ou pouvant être fixés ultérieurement par l'utilisateur.

Uniquement sur les portes basculantes N 80 à flans lisses : positionnement en usine vertical sur les panneaux d'extrémité ou horizontal sur le panneau supérieur.



Motif 451L, noir 2100 sablé
Kit de personnalisation, à positionner par l'utilisateur



Motif 459, bleu canon
Kit de personnalisation, à positionner par l'utilisateur

Hauteur des éléments design:

Motif 451: 240 mm

Motif 454: 240 mm

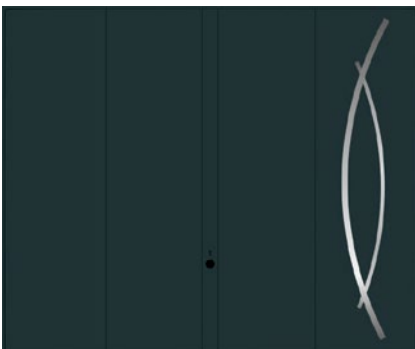
Motif 451L: 339 mm

Motif 459: ø 280 mm

Les motifs peuvent aussi être commandés séparément et collés par l'utilisateur sur site avec d'autres configurations.

Le nombre de motifs peut varier en fonction des dimensions de porte.

D'autres dispositions peuvent être étudiées. Nous consulter.



Motif 476, positionnement à droite,
gris anthracite RAL 7016



Motif 476, positionnement à gauche,
gris anthracite RAL 7016

Certification PMR

Pour votre porte N80

Hörmann recommande de motoriser les portes des garage. Pour les cas où la porte ne peut pas être motorisée, deux modèles de portes basculantes ont été adaptés et certifiés afin de répondre aux exigences d'accessibilités pour les personnes à mobilité réduite.

Portes testées par un organisme indépendant

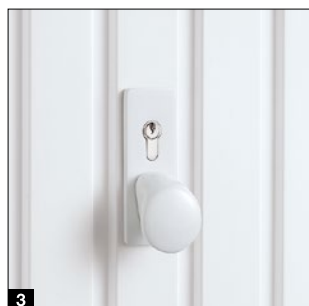
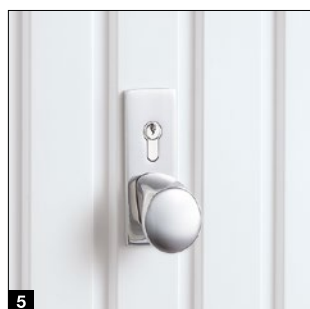
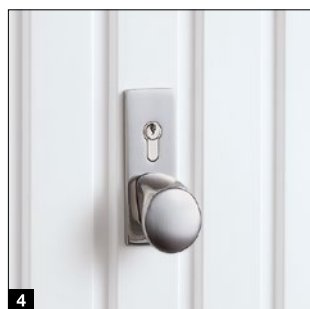
Conforme aux exigences d'accessibilité pour les personnes à mobilité réduite :

- Poignée placée à 90 cm du sol
- Effort nécessaire pour manœuvrer la porte inférieur à 50 N
- Perche de levage en accessoire
- Motorisation recommandée
- Certifié conforme par un organisme indépendant

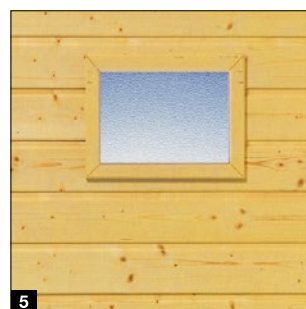


Poignées de porte et vitrages

Poignées de porte



Vitrages



- 1** Synthétique noir
- 2** Béquillage noir pour portillons incorporés
- 3** Fonte d'aluminium blanc, RAL 9016
- 4** Acier inoxydable brossé
- 5** Acier inoxydable poli

Débrayage de secours pour portes avec motorisation

Pour déverrouiller manuellement la porte de l'extérieur des garages sans accès secondaire en cas d'urgence, nous recommandons le débrayage de secours en option. Il vous permet de déverrouiller la motorisation grâce à un câble sous gaine au niveau de la poignée sur la face intérieure de la porte.

A noter :

Toutes les couleurs mentionnées sont comparables aux couleurs RAL respectives.

Type de vitrage	Matériau	Motifs de portes
1 Vitrage « figure 4 » (283 × 203 mm)	Synthétique de la couleur de la porte	902, 957, 971, 973*
2 Vitrage « figure 5 » (283 × 203 mm)	Synthétique de la couleur de la porte	902, 957, 971, 973*
3 Vitrage « figure 6 » (283 × 203 mm)	Synthétique de la couleur de la porte	902, 957, 971, 973*
4 Vitrage « figure 21 » (375 × 375 mm)	Bois	925, 927, 931
5 Vitrage « figure 23 » (277 × 199 mm)	Bois	933, 934, 937
6 Vitrage « figure 24 » (199 × 277 mm)	Bois	933, 934, 937

* Sauf Decograin

Portillons indépendants

Portillons de garage indépendants GT 60



Dimensions de portillon, à 1 vantail

- Largeur 610 – 1250 mm
- Hauteur 1750 – 2375 mm

Dimensions de portillon, à 2 vantaux

- Largeur 1440 – 2500 mm
- Hauteur 1750 – 2250 mm

Équipement standard

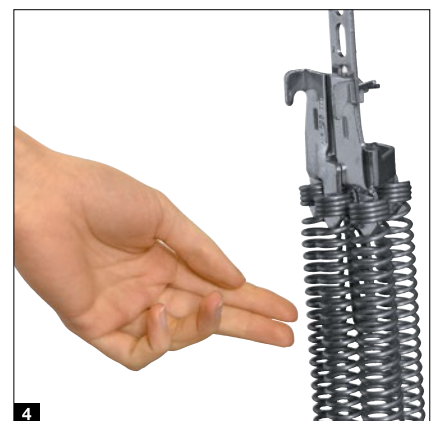
- Panneau de porte, cadre de panneau de porte et huisserie en acier galvanisé avec revêtement thermolaqué de haute qualité sur les deux faces
- Bloc-porte complet à 1 ou 2 vantaux
- Huisserie d'angle avec ouverture vers l'extérieur (en option avec ouverture vers l'intérieur ou huisserie tubulaire) **1**
- Béquillage synthétique noir avec serrure à gorge et 1 clé à gorge, en option avec cylindre profilé **2**
- Paumelles en 3 parties **3** de la couleur de la porte

Équipement en option

- Vitrage « figure 16 » (472 × 532 mm) **4** et autres vitrages (voir page 26) avec vitre simple synthétique, 3 mm, transparente ou structure cristalline
- Garnitures à béquilles ou à bouton fixe en fonte d'aluminium RAL 9016 **5**, acier inoxydable brossé **6**, acier inoxydable poli **7**
- Tôle de protection antipluie supérieure
- Déflecteur de pluie inférieur
- Unité de blocage mécanique

Technique

La porte basculante débordante N80



Guidage par rail avec cuvette emboutie dans les rails de guidage sans pareil

Le guidage par rail **1** précis empêche un déraillement du tablier de porte et assure en outre un mouvement de porte fluide et silencieux grâce aux galets de guidage synthétiques résistants à l'usure. Une fois l'ouverture terminée, la porte est amortie par la butée et vient se placer de manière sûre dans la cuvette emboutie **2** dans les rails de guidage.

Fermeture confortable et protection anti-pincement

Grâce à la forme spéciale du bras oscillant **3**, la porte se ferme automatiquement. Des joints synthétiques flexibles entre le tablier de porte et le cadre (aucun contact de composants en acier) ainsi que des caches de protection supplémentaires placés au-dessus des bras oscillants assurent une sécurité anti-pincement efficace.

Système de sécurité multi-ressorts **4**

En cas de rupture de l'un des ressorts, les autres ressorts intacts sécurisent la porte. L'écartement entre les spires des ressorts est si faible que même les enfants et leurs petits doigts sont protégés de tout pincement.

Verrouillage anti-effraction

Le verrouillage à pêne tournant **5** exclusif permet de fixer solidement les coins du tablier de porte au cadre dormant, rendant toute effraction avec un pied de biche presque impossible. Le kit d'extension en option facile à monter vous permet en outre de verrouiller la porte par le haut.

Kit CR2 en option*

Un verrouillage de sécurité supplémentaire et un kit de pose pour la partie supérieure de cadre dormant garantissent une sécurité CR2 **6** élevée. Ils sont en outre testés et certifiés selon la norme DIN / TS 18194.

Construction de porte à toute épreuve

Le large cadre dormant tubulaire galvanisé **7** et les renforts horizontaux de tablier **8** apportent une grande stabilité aux portes basculantes Berry.

Protection efficace

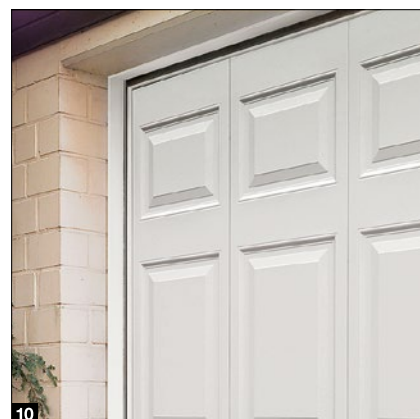
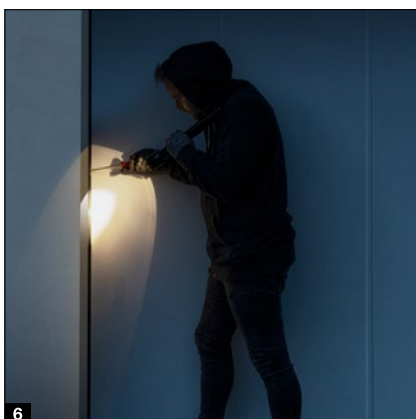
La butée de seuil **9** de série protège de la pluie et du vent. Pour les garages sans seuil, un profilé de fermeture en caoutchouc à élasticité durable et résistant aux intempéries, en option, empêche la pénétration de feuilles, de grêle et de neige.

Panneaux de compensation et profilés de rénovation

Si la baie de votre garage est plus haute ou plus large que notre porte de garage aux dimensions standards, comblez tout simplement les côtés ou le linteau à l'aide de profilés adaptés à la nouvelle porte.

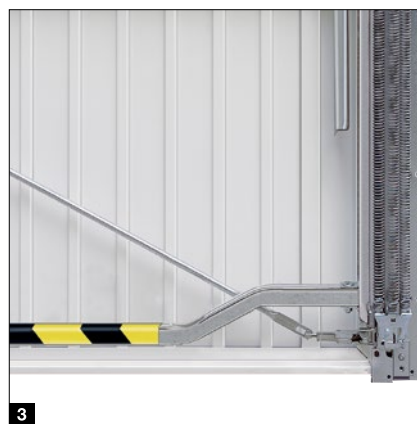
Si la maçonnerie devait être endommagée lors du démontage de l'ancienne porte, un profilé de rénovation **10** permet d'obtenir un résultat parfait, sans travaux de crépissage supplémentaires.

* Disponible pour les motifs 902, 957 et 990



Technique

La porte basculante débordante sans rail S95



Plafonds hauts ou encombrés

La porte basculante débordante sans rail S95 ne nécessite aucune fixation au plafond. Elle répond aux exigences de la norme européenne 13241-1 en matière de sécurité. Une barre stabilisatrice assure une parfaite rigidité pendant la manœuvre. Le système de ressorts multiples intègre une sécurité anti-pincement.

Confort d'utilisation 1

Les baguettes d'appui évitent le contact direct du panneau de porte avec le cadre dormant.

Guidage précis 2

Les coussinets en matière synthétique permettent un mouvement silencieux de la porte.

Verrouillage par loqueteaux 3

La porte est fermée efficacement à 2 points par des loqueteaux réglables latéraux qui se verrouillent derrière le cadre dormant. La barre stabilisatrice assure une parfaite rigidité de la porte pendant la manœuvre.

Rail de guidage 4

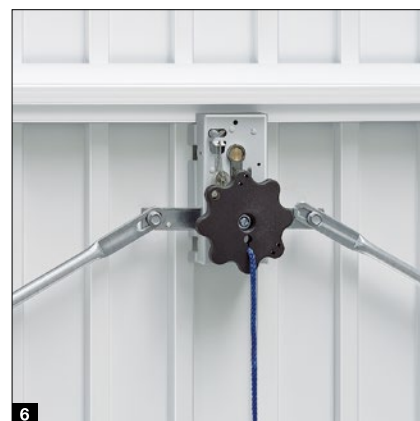
Les rails de guidage fixés sur le tablier de porte assurent un mouvement aisé et silencieux. L'ensemble de biellettes donne à la porte une bonne stabilité pendant la manœuvre.

Equilibrage parfait 5

Système de ressorts multiples avec sécurité anti-pincement. Une barrette de réglage avec trous permet d'ajuster l'équilibrage de la porte.

Serrure 6

La porte est équipée d'une serrure avec cylindre profilé, doigt de verrouillage et poignée en étoile.



Technique

La porte basculante non débordante sans rail G97



Bordures de voie, allées courtes, ou linteaux cintrés

La porte basculante sans rail G97 est non débordante ce qui évite les risques d'accidents en bordure de voie. Elle est conforme à la norme européenne 13241-1 en matière de sécurité. Les vérins à ressort réglables offrent un fonctionnement sûr. La conception de la porte assure un arrêt franc et sans rebond en fin d'ouverture.

Fonctionnement aisé 1

Les vérins à ressort assurent un mouvement aisé du panneau de porte. Un fonctionnement optimal peut être obtenu par réglage des vérins.

Étanchéité 2

La forme spéciale du profil permet une étanchéité excellente entre le cadre dormant et le panneau de porte.

Guidage précis 3

Le mouvement aisé et silencieux est garanti par un guidage précis réalisé à l'aide des galets synthétiques inusables dans les rails verticaux.

Serrure 4

La serrure est équipée d'un cylindre profilé et d'un doigt de verrouillage intérieur.

Arrêts de sécurité 5

Les tampons en caoutchouc dans la partie haute des rails de guidage verticaux assurent un arrêt franc de la porte en fin d'ouverture. Les arrêts de sécurité à ressort évitent son rebond.

Verrouillage par loquetaux 6

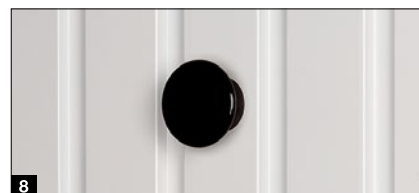
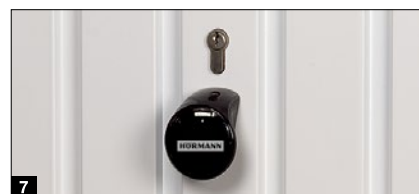
Deux loquetaux supérieurs assurent le verrouillage efficace et sûr de la porte.

Poignée 7

La poignée extérieure de forme ergonomique est fabriquée en matière synthétique inusable. Elle est la signature de la qualité Hörmann.

Poignée supplémentaire 8

La poignée supplémentaire, montée en partie haute du panneau de porte, facilite l'ouverture et la fermeture.



Motorisations

SupraMatic 4

Ouverture ultrarapide et fonctions additionnelles intelligentes

- Vitesse d'ouverture* jusqu'à 40 % plus rapide à hauteur de 20 cm/s
- Commande intelligente avec l'application BlueSecur
- Aération automatique du garage
- Ouverture partielle
- Eclairage LED de 3 (SupraMatic E) à 5 fois* (SupraMatic P) plus intense
- Programmation simple grâce à un double affichage à 7 segments
- Capot de motorisation haut de gamme en acier inoxydable
- Connexion à des unités centrales Smart Home grâce à une interface HCP de série
- Faible consommation d'énergie en mode veille inférieure à 1 watt



BiSecur

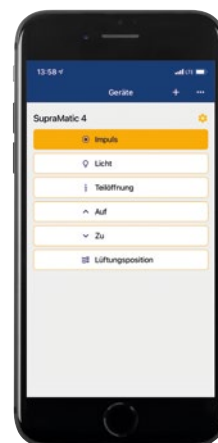
Emetteur HSE 4 BS à 4 touches de série, surface structurée noire avec capuchons chromés

Motorisations de porte de garage	SupraMatic E	SupraMatic P
Récepteur Bluetooth	Intégré, fonction marche / arrêt	Intégré, fonction marche / arrêt
Raccord bus HCP	Intégré	Intégré
Cycles par jour / heure	25 / 10	50 / 10
Force de traction et de poussée	650 N	750 N
Effort de pointe	800 N	1000 N
Vitesse d'ouverture max.	20 cm/s	20 cm/s
Eclairage	20 LED	30 LED à fonction de signalisation
Largeur de porte max.	5500 mm	6000 mm
Surface de porte max.	13,75 m ²	15 m ²

* Par rapport à une ProMatic série 3

Exclusivité Hörmann
Brevet européen

Hörmann BlueSecur



Commande par smartphone grâce à l'application BlueSecur Hörmann

Une qualité supérieure à un prix attractif

- Aération automatique du garage
- Ouverture partielle
- Eclairage LED 2 fois* plus intense
- Connexion à des unités centrales Smart Home grâce à une interface HCP de série
- Faible consommation d'énergie en mode veille inférieure à 1 watt



BiSecur

Emetteur HSE 4 BS
à 4 touches de série,
surface structurée noire
avec capuchons synthétiques

Motorisations de porte de garage	ProMatic 4	ProMatic 4 Accu
Récepteur Bluetooth	En option (HET-BLE)	En option (HET-BLE)
Raccord bus HCP	Intégré	Intégré
Cycles par jour / heure	25 / 10	5 / 2
Force de traction et de poussée	600 N	500 N
Effort de pointe	750 N	600 N
Vitesse d'ouverture max.	20 cm/s	16 cm/s
Eclairage	10 LED	10 LED
Largeur de porte max.	5000 mm	4000 mm
Surface de porte max.	11,25 m ²	9 m ²

ProMatic 4 Accu

Pour garages sans raccordement secteur



Batterie avec module solaire

Accessoires

Emetteurs



HS 5 BS

4 touches de fonction plus touche d'interrogation, surface brillante noire ou blanche



HS 5 BS

4 touches de fonction plus touche d'interrogation, surface structurée noire mate



HS 4 BS

4 touches de fonction, surface structurée noire mate



HS 1 BS

1 touche de fonction, surface structurée noire mate



HSE 1 BS

1 touche de fonction, œillet pour porte-clés inclus, surface structurée noire mate



HSE 4 BS

4 touches de fonction, œillet pour porte-clés inclus, surface structurée noire mate avec capuchons chromés ou synthétiques



HSE 4 BS

4 touches de fonction, œillet pour porte-clés inclus, surface brillante avec capuchons chromés, couleurs (ill. de gauche) : blanc, gris anthracite, Frozen Grey, Classic Grey, Carbon, Silver



HSD 2-C BS

Design chromé brillant, 2 touches de fonction, également utilisable comme porte-clés



HSZ 1 BS / HSZ 2 BS

1 ou 2 touches de fonction, s'insère dans l'allume-cigare



HSI 3 BS .NOUVEAU

Pour la commande de 3 portes maximum, avec de grandes touches, boîtier antichoc, indice de protection : IP 65



Vous trouverez de plus amples informations dans la brochure Motorisations de porte et Unités centrales Smart Home.



**Clavier à code sans fil
FCT 3 BS**
3 fonctions, avec touches rétroéclairées, montage encastré ou en applique possible, boîtier synthétique en gris clair RAL 7040 (également disponible avec 10 fonctions et clapet, laqué en aluminium blanc RAL 9006)



**Clavier à code sans fil
FCT 10 BS**
10 fonctions, avec touches rétroéclairées et clapet, montage encastré ou en applique possible, boîtier synthétique laqué en aluminium blanc RAL 9006



**Lecteur digital sans fil
FFL 25 BS**
2 fonctions, jusqu'à 25 empreintes digitales, avec clapet, montage encastré ou en applique possible, boîtier synthétique laqué en aluminium blanc RAL 9006



**Bouton-poussoir sans fil
FIT 5 BS**
4 touches de fonction plus touche d'interrogation, boîtier synthétique en blanc pur RAL 9010

Boutons-poussoirs / Claviers à code



**Bouton-poussoir sans fil
FIT 2-1 BS**
2 fonctions, possibilité de raccorder jusqu'à 2 éléments de commande par câble, Contacteur à clé, boîtier synthétique en blanc pur RAL 9010



**Bouton-poussoir
IT 1b-1**
Grande touche rétroéclairée pour une ouverture confortable de la porte, boîtier synthétique en blanc pur RAL 9010



**Clavier transpondeur
TTR 1000-1**
1 fonction, pour apprentissage de 1000 clés, matériel livré : 1 clé et 1 carte (d'autres en supplément sur demande), boîtier en zinc moulé sous pression en aluminium blanc RAL 9006



**Clavier à code
CTP 3-1**
3 fonctions, avec inscription rétroéclairée et surface tactile noire, boîtier en zinc moulé sous pression en aluminium blanc RAL 9006



**Clavier à code
CTR 1b-1/3b-1**
1 ou 3 fonctions, boîtier synthétique en gris clair RAL 7040



**Clavier à code
CTV 3-1**
3 fonctions, particulièrement robuste, avec pavé numérique en métal, boîtier en zinc moulé sous pression en aluminium blanc RAL 9006 avec cache en acier inoxydable



**Lecteur d'empreinte digitale
FL 150**
2 fonctions, commande par empreinte digitale, jusqu'à 150 empreintes digitales mémorisables, boîtier en zinc moulé sous pression en aluminium blanc RAL 9006 avec plaque en acier inoxydable

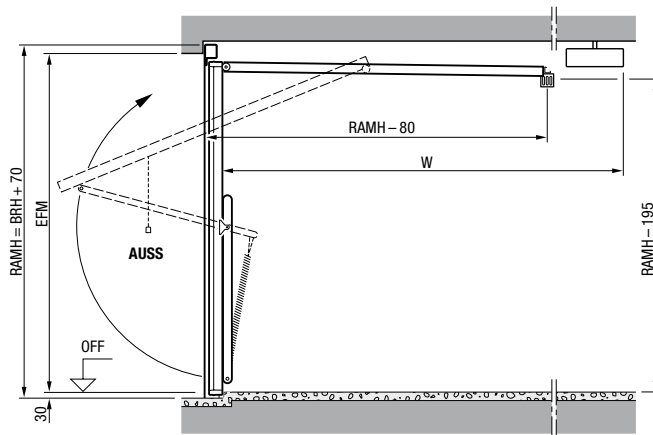
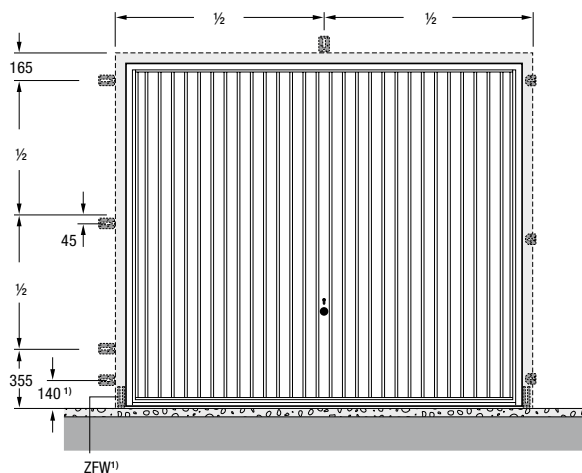


Contacteur à clé
1 STUP 50
2 STAP 50
Exécution à encastrer ou en applique, incluant 3 clés, boîtier en zinc moulé sous pression en aluminium blanc RAL 9006 avec cache en acier inoxydable

Dimensions et données techniques

Porte N 80

Disposition des pattes d'ancrage



Domaine dimensionnel ¹)

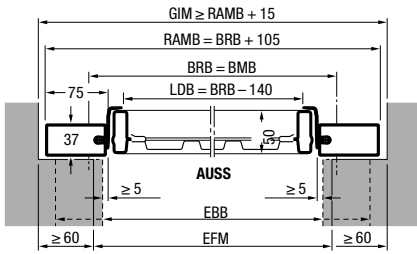
Hauteur de porte (BRH)	2750							
	2625							
	2500							
	2375							
	2250							
	2125							
	2000							
	1875							
		2000	2250	2500	2625	3000	3250	3500
Largeur de porte (BRB)								

Exemples de dimensions standards

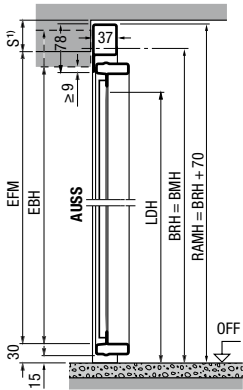
Dimensions de commande		Dimension hors-tout cadre		Dimensions de passage libre		Pose derrière la baie			Pose dans la baie			
Largeur	Hauteur	Largeur	Hauteur	Largeur	Hauteur	Largeur baie finie			Hauteur baie finie		Largeur baie	Hauteur baie
						Nominale	Mini.	Maxi.	Nominale	Maxi.		
2250	1920	2355	1990	2110	1830	2250	2215	2340	1920	1980	2375	2000
	2000	2355	2070	2110	1910	2250	2215	2340	2000	2060	2375	2080
	2075	2355	2145	2110	1985	2250	2215	2340	2075	2135	2375	2155
	2125	2355	2195	2110	2035	2250	2215	2340	2125	2185	2375	2205
2375	1920	2480	1990	2235	1830	2375	2340	2465	1920	1980	2500	2000
	2000	2480	2070	2235	1910	2375	2340	2465	2000	2060	2500	2080
	2075	2480	2145	2235	1985	2375	2340	2465	2075	2135	2500	2155
	2125	2480	2195	2235	2035	2375	2340	2465	2125	2185	2500	2205
	2250	2480	2320	2235	2160	2375	2340	2465	2250	2310	2500	2330
	2375	2480	2445	2235	2285	2375	2340	2465	2375	2435	2500	2455
2500	1920	2605	1990	2360	1830	2500	2465	2590	1920	1980	2625	2000
	2000	2605	2070	2360	1910	2500	2465	2590	2000	2060	2625	2080
	2075	2605	2145	2360	1985	2500	2465	2590	2075	2135	2625	2155
	2125	2605	2195	2360	2035	2500	2465	2590	2125	2185	2625	2205
	2250	2605	2320	2360	2160	2500	2465	2590	2250	2310	2625	2330
	2375	2605	2445	2360	2285	2500	2465	2590	2375	2435	2625	2455
	2500	2605	2570	2360	2410	2500	2465	2590	2500	2560	2625	2580
2750	2605	2820	2360	2660	2500	2465	2590	2750	2810	2625	2830	
2625	2125	2730	2195	2485	2035	2625	2590	2715	2125	2185	2750	2205
2750	2000	2855	2070	2610	1910	2750	2715	2840	2000	2060	2875	2080
	2125	2855	2195	2610	2035	2750	2715	2840	2125	2185	2875	2205
3000	2000	3105	2070	2860	1910	3000	2965	3090	2000	2060	3125	2080
	2125	3105	2195	2860	2035	3000	2965	3090	2125	2185	3125	2205

Pose derrière la baie

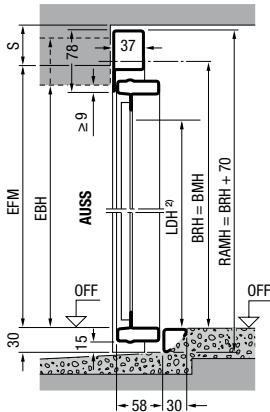
Coupe horizontale



Coupe verticale Porte sans seuil

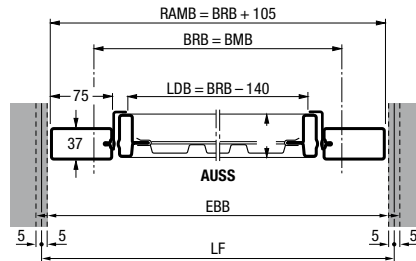


Coupe verticale Porte avec seuil

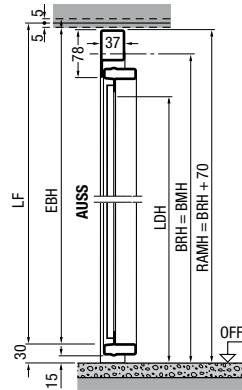


Pose dans la baie

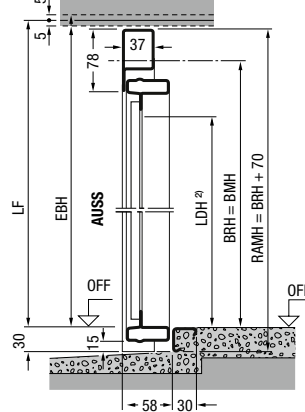
Coupe horizontale



Coupe verticale Porte sans seuil



Coupe verticale Porte avec seuil



Explications

BMB	Largeur de commande
BMH	Hauteur de commande
BRB	Largeur nominale
BRH	Hauteur nominale
RAMB	Largeur hors-tout cadre
RAMH	Hauteur hors-tout cadre
LDB	Largeur de passage libre
LDH	Hauteur de passage libre
GIM	Dimension intérieure du garage
EFM	Dimension tableau recommandée
LF	Dimension tableau fini
FM	Dimension tableau
EBB	Largeur de la zone de montage
EBH	Hauteur de la zone de montage
OFF	Sol fini
AUSS	Extérieur
W	Longueur totale de la motorisation ProMatic / SupraMatic : 3200 mm jusqu'à 2500 mm de hauteur 3450 mm jusqu'à 2750 mm de hauteur
S	Retombée de linteau : Avec panneau acier ≥ 50 mm Motif 905 ≥ 65 mm Avec panneau bois ≥ 65 mm

Portes avec profilé de rénovation

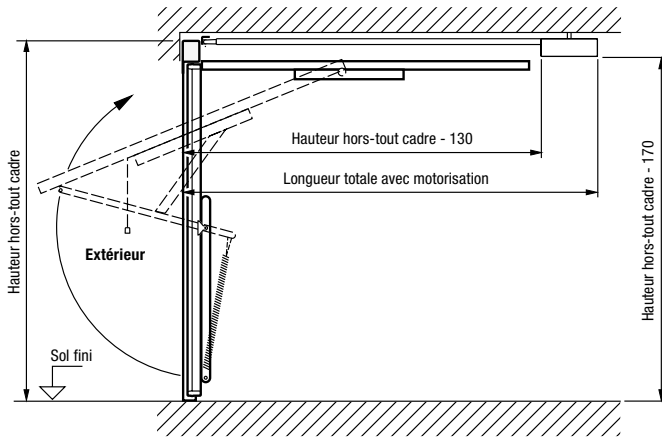
En largeur, la dimension finale peut être inférieure de 10 mm maximum. En cas d'exécution avec profilé de seuil, la hauteur finale peut être inférieure de 10 mm maximum. Pour les portes avec sol continu (cadre dormant sur sol fini), ajoutez 30 mm à la dimension finale.

¹⁾ En fonction du motif de porte

²⁾ LDH pour porte avec seuil

Dimensions et données techniques

Porte débordante sans rail S95

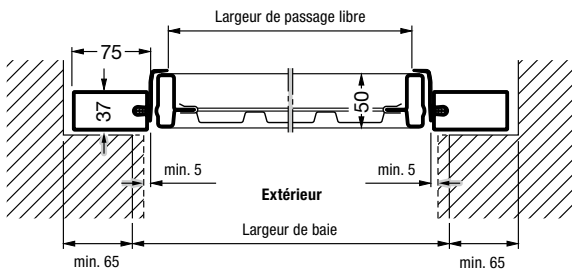


Largeur de passage libre (tous motifs) :
Largeur de commande - 140

Hauteur de passage libre, porte manuelle ou motorisée :
Hauteur de commande - 75
(sur une largeur centrale de porte LB - 700,
la barre stabilisatrice étant plus basse aux extrémités)

Montage derrière l'ouverture

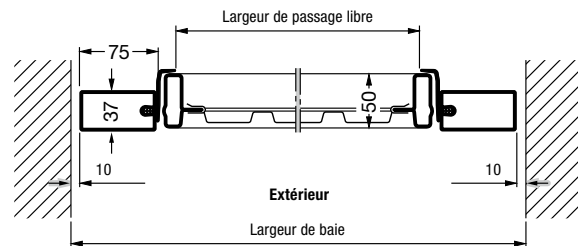
Coupe horizontale



Largeur de commande = largeur de baie
Hauteur de commande = hauteur de baie
La porte est posée sur sol fini.

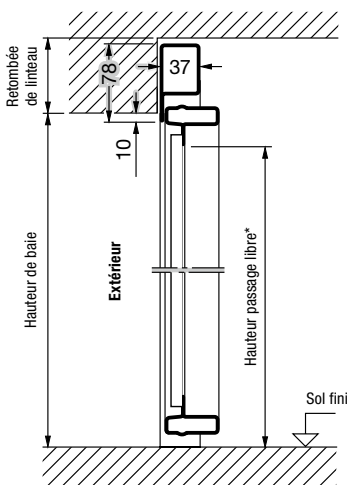
Montage dans l'ouverture

Coupe horizontale

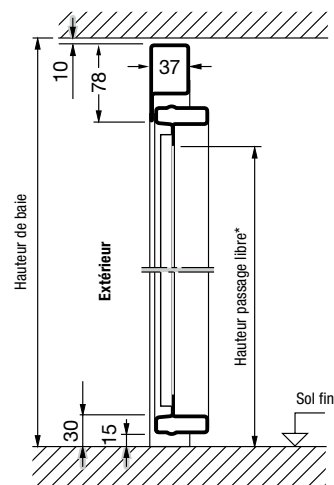


Largeur de commande = largeur de baie - 125
Hauteur de commande = hauteur de baie - 80
La porte est posée sur sol fini.

Coupe verticale



Coupe verticale



Exemples de dimensions standards

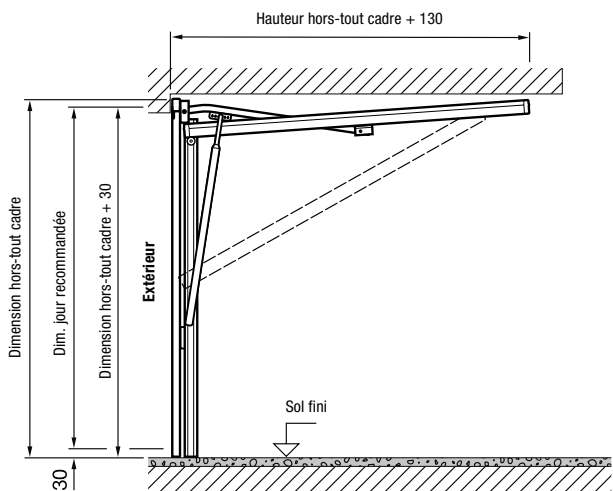
Dimensions de commande		Dimension hors-tout cadre		Dimensions de passage libre		Pose derrière la baie			Pose dans la baie					
Largeur	Hauteur	Largeur	Hauteur	Largeur	Hauteur	Largeur baie finie			Hauteur baie finie		Largeur baie		Hauteur baie	
						Nominale	Mini.	Maxi.	Nominale	Maxi.	Mini.	Mini.		
2250	1920	2355	1990	2110	1845	2250	2215	2340	1920	1980	2375	2000		
	2000	2355	2070	2110	1925	2250	2215	2340	2000	2060	2375	2080		
	2075	2355	2145	2110	2000	2250	2215	2340	2075	2135	2375	2155		
	2125	2355	2195	2110	2050	2250	2215	2340	2125	2185	2375	2205		
2375	1920	2480	1990	2235	1845	2375	2340	2465	1920	1980	2500	2000		
	2000	2480	2070	2235	1925	2375	2340	2465	2000	2060	2500	2080		
	2075	2480	2145	2235	2000	2375	2340	2465	2075	2135	2500	2155		
	2125	2480	2195	2235	2050	2375	2340	2465	2125	2185	2500	2205		
	2250	2480	2320	2235	2175	2375	2340	2465	2250	2310	2500	2330		
2500	1920	2605	1990	2360	1845	2500	2465	2590	1920	1980	2625	2000		
	2000	2605	2070	2360	1925	2500	2465	2590	2000	2060	2625	2080		
	2075	2605	2145	2360	2000	2500	2465	2590	2075	2135	2625	2155		
	2125	2605	2195	2360	2050	2500	2465	2590	2125	2185	2625	2205		
	2250	2605	2320	2360	2175	2500	2465	2590	2250	2310	2625	2330		
2625	2125	2730	2195	2485	2050	2625	2590	2715	2125	2185	2750	2205		
2750	2000	2855	2070	2610	1925	2750	2715	2840	2000	2060	2875	2080		
	2125	2855	2195	2610	2050	2750	2715	2840	2125	2185	2875	2205		
3000	2000	3105	2070	2860	1925	3000	2965	3090	2000	2060	3125	2080		
	2125	3105	2195	2860	2050	3000	2965	3090	2125	2185	3125	2205		

Les mesures présentées comme "dimensions nominales" sont celles recommandées par l'usine. Les écoinçons latéraux, la retombée de linteau et les domaines des dimensions jour sont en rapport avec ces mesures. Grâce au cadre dormant extra-large des tolérances sur dimensions jour sont possibles.

Dimensions en mm

Dimensions et données techniques

Porte G97

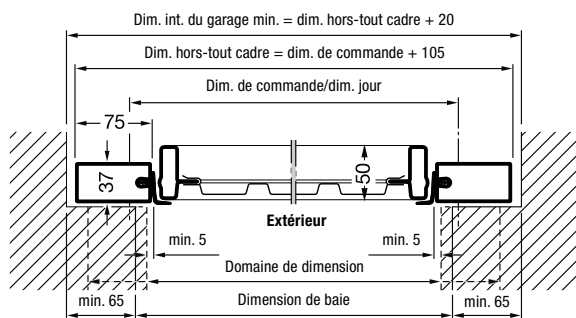


Largeur de passage libre (tous motifs) :
Largeur de commande - 55

Hauteur de passage libre :
Hauteur de commande - 120

Montage derrière l'ouverture

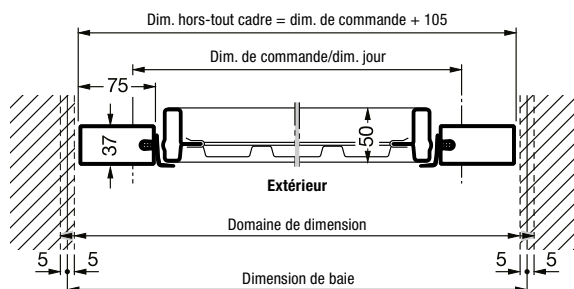
Coupe horizontale



Largeur de commande = largeur de baie
Hauteur de commande = hauteur de baie
La porte est posée sur sol fini.

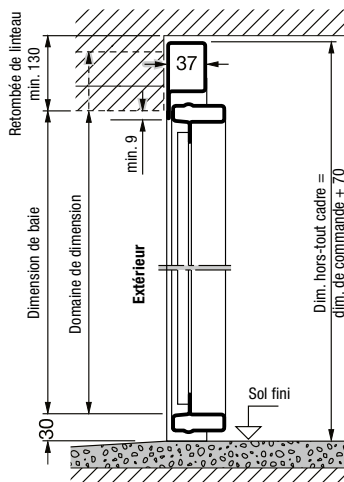
Montage dans l'ouverture

Coupe horizontale

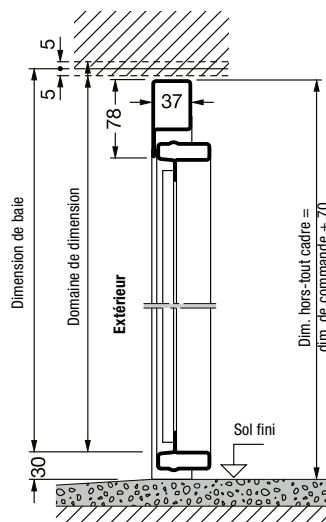


Largeur de commande = largeur de baie - 125
Hauteur de commande = hauteur de baie - 80
La porte est posée sur sol fini.

Coupe verticale



Coupe verticale



Exemples de dimensions standards

Dimensions de commande		Dimension hors-tout cadre		Dimensions de passage libre		Pose derrière la baie			Pose dans la baie				
Largeur	Hauteur	Largeur	Hauteur	Largeur	Hauteur	Largeur baie finie			Hauteur baie finie		Largeur baie		Hauteur baie
						Nominale	Mini.	Maxi.	Nominale	Maxi.	Mini.	Mini.	
2125	1920	2230	1990	1985	1845	2125	2085	2215	1920	1980	2250	2000	
	2000	2230	2070	1985	1925	2125	2085	2215	2000	2060	2250	2080	
	1920	2355	1990	2110	1845	2250	2210	2340	1920	1980	2375	2000	
2250	2000	2355	2070	2110	1925	2250	2210	2340	2000	2060	2375	2080	
	2125	2355	2195	2110	2050	2250	2210	2340	2125	2185	2375	2205	
	2250	2355	2320	2110	2175	2250	2210	2340	2250	2310	2375	2330	
2375	1920	2480	1990	2235	1845	2375	2335	2465	1920	1980	2500	2000	
	2000	2480	2070	2235	1925	2375	2335	2465	2000	2060	2500	2080	
	2125	2480	2195	2235	2050	2375	2335	2465	2125	2185	2500	2205	
2500	2250	2480	2320	2235	2175	2375	2335	2465	2250	2310	2500	2330	
	1920	2605	1990	2360	1845	2500	2460	2590	1920	1980	2625	2000	
	2000	2605	2070	2360	1925	2500	2460	2590	2000	2060	2625	2080	
2500	2125	2605	2195	2360	2050	2500	2460	2590	2125	2185	2625	2205	
	2250	2605	2320	2360	2175	2500	2460	2590	2250	2310	2625	2330	

Les mesures présentées comme "dimensions nominales" sont celles recommandées par l'usine.
 Les écoinçons latéraux, la retombée de linteau et les domaines des dimensions jour sont en rapport avec ces mesures. Grâce au cadre dormant extra-large des tolérances sur dimensions jour sont possibles.
 En cas de montage derrière le jour cette porte de garage peut aussi convenir pour des baies à linteau cintré.

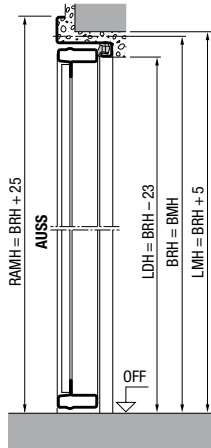
Dimensions en mm

Dimensions et données techniques

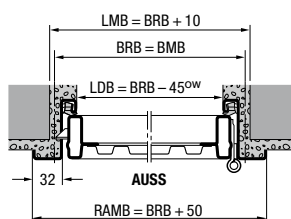
Portillons indépendants

A 1 vantail avec huisserie d'angle

Coupe verticale portillon sans seuil

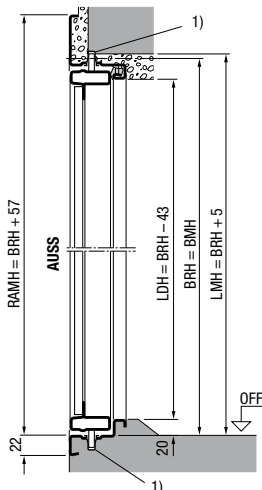


Coupe horizontale

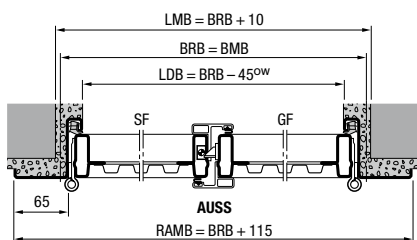


A 2 vantaux avec huisserie d'angle

Coupe verticale portillon avec seuil

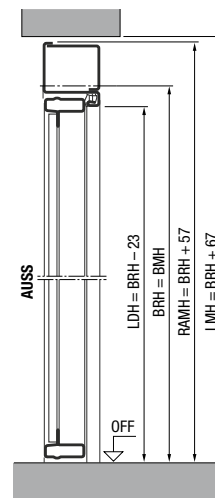


Coupe horizontale

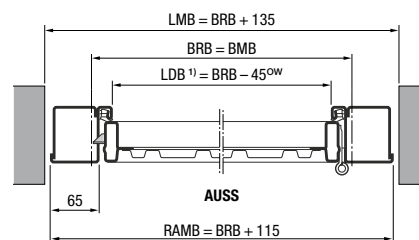


A 1 vantail avec huisserie tubulaire de 65 mm

Coupe verticale portillon sans seuil



Coupe horizontale



Dimensions standards avec 1 vantail

Dimension de commande		Dimension de maçonnerie						Dimension de passage libre		Hauteur de béquille
		Avec huisserie d'angle		Avec huisserie tubulaire de 65 mm		Avec huisserie tubulaire / à clipser de 32 mm		Avec seuil ²⁾		
BRB	BRH	LMB	LMH	LMB	LMH	LMB	LMH	LDB	LDH	A partir de OFF env.
875	1875	885	1880	1010	1942	945	1910	830	1837	990
	2000	885	2005	1010	2067	945	2035	830	1962	1050
	2125	885	2130	1010	2192	945	2160	830	2087	1115
1000	2000	1010	2005	1135	2067	1070	2035	955	1962	1050
	2125	1010	2130	1135	2192	1070	2160	955	2087	1115

Dimensions et exécutions hors-standards sur demande. Dimensions jours max. : 1250 x 2375 mm.

Les dimensions standards avec panneau acier ou préparées pour panneau fourni par l'utilisateur sont livrées de série pour ouverture extérieure. L'inversion des ferrures permet une ouverture intérieure. Les motifs avec panneau bois en applique sont uniquement possibles pour une ouverture extérieure.

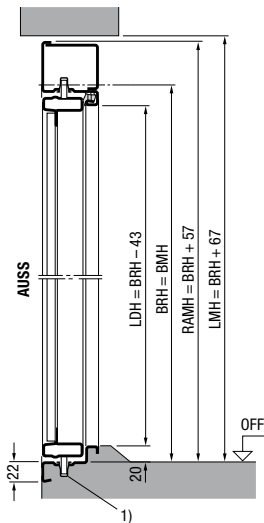
Domaine dimensionnel des portillons indépendants à 2 vantaux avec huisserie d'angle ou huisserie tubulaire de 65 mm

Largeur (BRB) De 1300 à 2500 mm
Hauteur (BRH) De 1750 à 2250 mm

Exécution standard pour ouverture extérieure, vantail d'entrée à droite. Les mentions ouverture intérieure ou disposition du vantail d'entrée à gauche doivent, le cas échéant, être spécifiées lors de la commande !

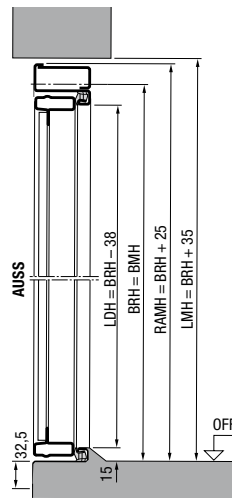
A 2 vantaux avec huisserie tubulaire de 65 mm

Coupe verticale portillon avec seuil



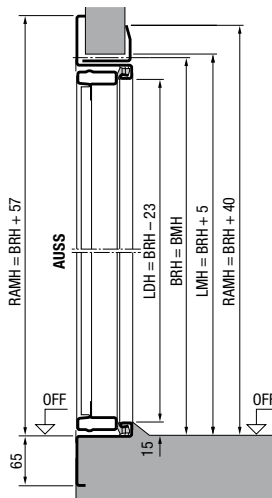
A 1 vantail avec huisserie tubulaire de 32 mm

Coupe verticale portillon avec seuil

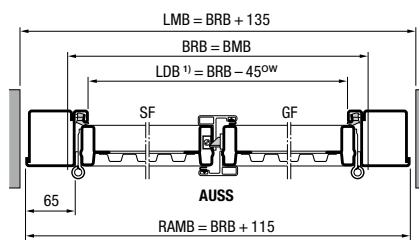


A 1 vantail avec huisserie à clipser

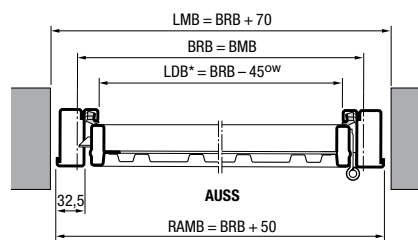
Coupe verticale portillon avec seuil



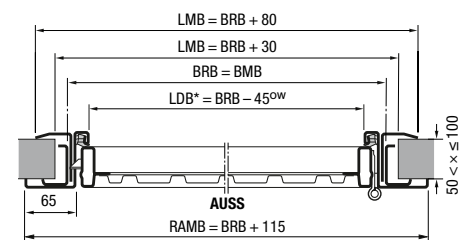
Coupe horizontale



Coupe horizontale

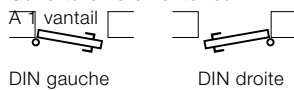


Coupe horizontale

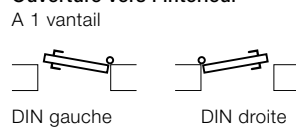


Variantes de montage portillons indépendants

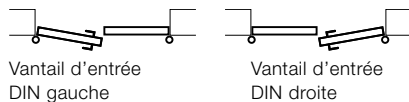
Ouverture vers l'extérieur



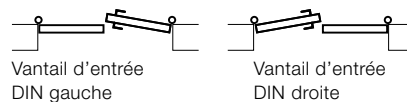
Ouverture vers l'intérieur



A 2 vantaux



A 2 vantaux



A noter :

Pour les portillons ouvrant vers l'intérieur, l'équerre de butée ou l'équerre de transport inférieure doit être retirée et une évacuation d'eau vers l'extérieur doit être assurée. Les portillons exposés aux intempéries doivent de préférence être montés avec ouverture extérieure.

Explications

BMB	Largeur de commande
BMH	Hauteur de commande
BRB	Largeur nominale
BRH	Hauteur nominale
LMB	Largeur de maçonnerie
LMH	Hauteur de maçonnerie
RAMB	Largeur hors-tout cadre
RAMH	Hauteur hors-tout cadre
LDB	Largeur de passage libre
LDH	Hauteur de passage libre

En cas d'angle d'ouverture inférieur à 180°, la largeur de passage libre diminue.

OFF	Sol fini
AUSS	Extérieur
OW	Angle d'ouverture de 180°
SF	Vantail semi-fixe
GF	Vantail d'entrée

¹⁾ Découpe par l'utilisateur de la zone des verrous latéraux en U

²⁾ LDH pour portillon indépendant sans seuil, 1 vantail +15 mm, 2 vantaux +20 mm

Dimensions en mm

Découvrez la qualité Hörmann pour constructions neuves et rénovations

Les éléments de construction Hörmann sont combinés avec soin de manière optimale et convainquent par leur longévité et leur grande fonctionnalité. De quoi vous permettre de planifier au mieux votre projet de construction ou de rénovation, d'obtenir des produits de grande qualité pour une maison plus belle, plus sécurisée et plus confortable.

**PORTES DE GARAGE. MOTORISATIONS DE PORTE ET PORTAIL. PORTES D'ENTREE.
PORTES D'INTERIEUR. PORTES EN ACIER. HUISSERIES. ESPACES DE RANGEMENT.**



Les produits représentés sont parfois dotés d'équipements spéciaux et ne correspondent par conséquent pas toujours à l'exécution standard. Pour des raisons techniques d'imprimerie, les teintes et surfaces représentées n'ont pas de caractère contractuel. Toutes les couleurs RAL mentionnées sont comparables aux couleurs RAL respectives. Droits d'auteur réservés. Reproduction, même partielle, uniquement avec notre autorisation. Sous réserve de modifications.